

****GUIDE DEPOT DES THESES****

Il est porté à la connaissance des étudiants de fin d'étude ; Master et Magistère que le dépôt des mémoires à la bibliothèque est obligatoire.

Le service d'acquisition et de traitement (rez de chaussées) est chargé par la réception de votre mémoire.

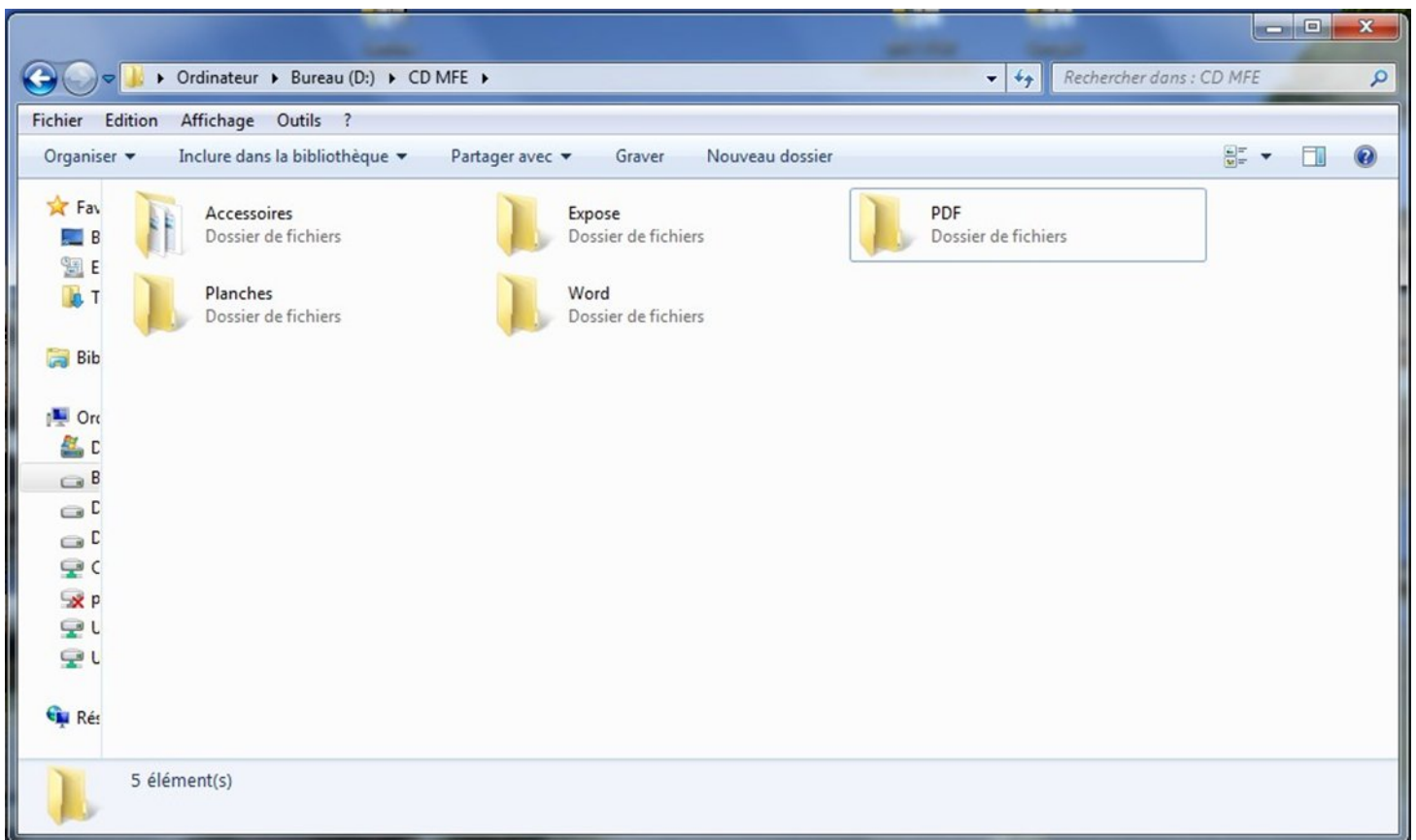
Les conditions de dépôt sont comme suite :

- * Quitus de la bibliothèque signé par le service d'accueil et de l'orientation (2^{eme} étage) et service de la recherche bibliographique (1^{er} étage)
- * Autorisation de dépôt signé par l'ensemble de Jury.
- * Le Mémoire complet sur support papier visé par le département d'attache .
- * Le Mémoire complet sur support électronique sous format (PDF, Word, accessoires ,présentation power point et les planches).

Important :

- * Le DVD doit être organisé en (05) dossier (Expose, Word, accessoires, PDF, Planches).

Structure du support électronique



1-Dossier Expose

Contient seulement la Présentation Power point

2-Dossier Planches

Les Planches en version électronique doivent être nommées selon le titre de chaque une dans la version papier.

3-Dossier PDF :

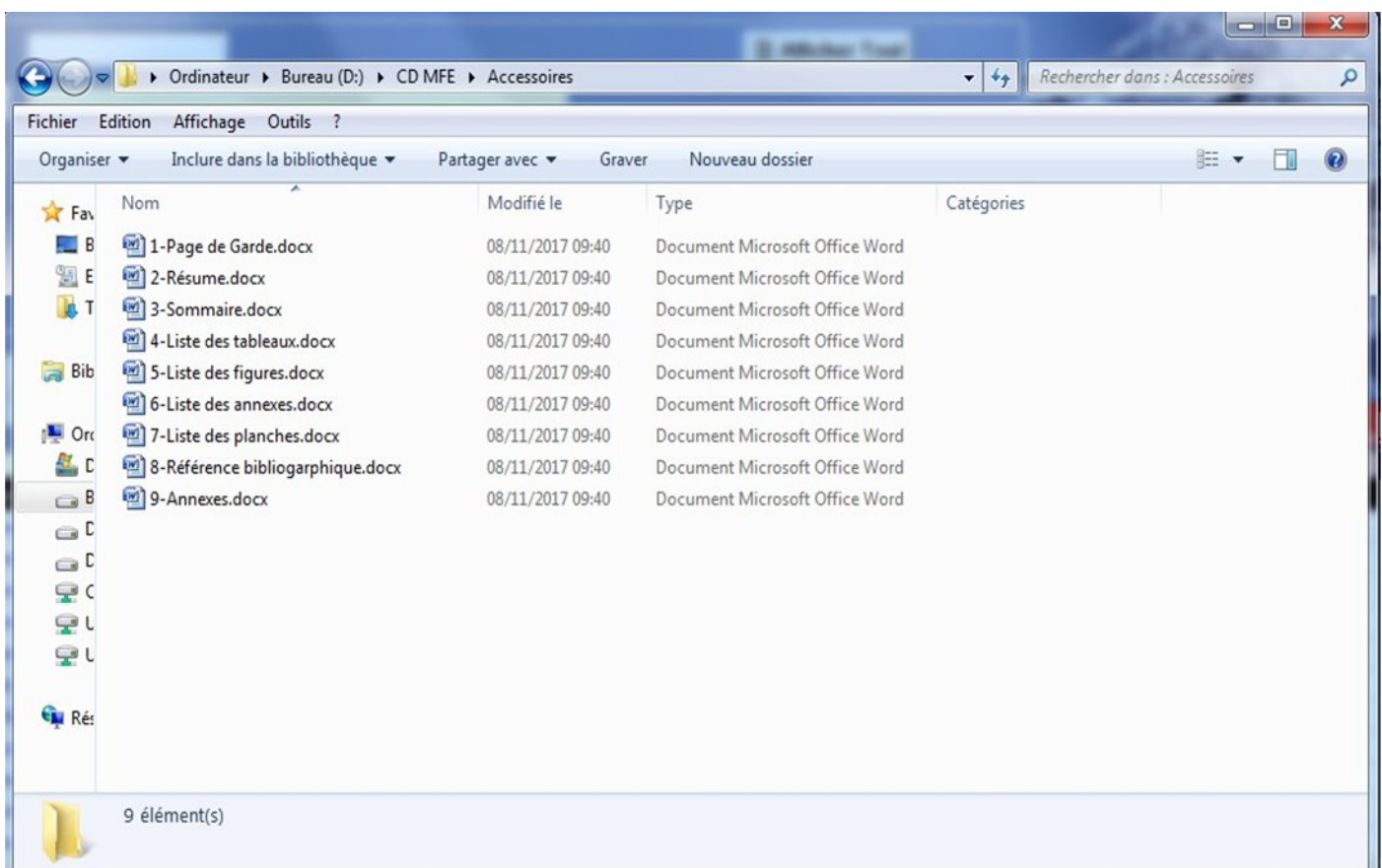
Thèse complète en format PDF dans un seul fichier identique à la thèse corrigé disposé en support papier.

4-Dossier Word :

Contient seulement les chapitres en format Word séparé

+ (Thèse en format Word Facultatif)

5-Dossier accessoires :



Contient les documents suivants :

1-page de garde

2-résumé

3-sommaire

4-liste des tableaux

5-liste des figures

6-liste des annexes

7-liste des planches

8-Référence bibliographique

9-Annexes

Tout dépôt ne satisfait pas ces conditions va être rejeté